



FOSFIMAX Mg[®]

ACTIVADOR DE LAS DEFENSAS NATURALES DE LA PLANTA CONTRA HONGOS Y BACTERIAS

Beneficios de su empleo

FOSFIMAX Mg es un fertilizante foliar formulado con fosfito de magnesio desarrollado para la prevención y corrección de carencias de magnesio. Además, tiene la función de activar las defensas endógenas de la planta contra agentes patógenos como hongos y bacterias mediante la síntesis de fitoalexinas, ligninas suberinas y compuestos derivados del ácido cinámico, teniendo también un efecto de acción sistémica bactericida y/o fungicida. Su acción curativa tiene un efecto microbiano por bloqueo de la esporulación del organismo patógeno previniendo la formación de estructuras reproductivas mediante la modificación de su metabolismo y su pared celular. Su alto contenido en fósforo también actúa como bioestimulante, promoviendo el buen crecimiento y desarrollo de la planta en momentos de máxima necesidad como la floración o fructificación, y por consiguiente aumentando el rendimiento y calidad del cultivo.

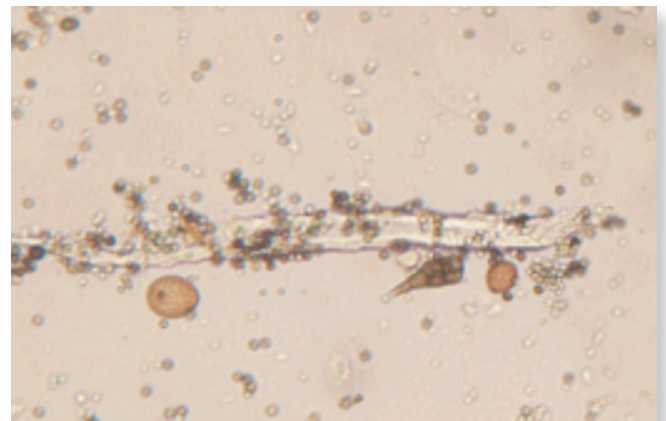
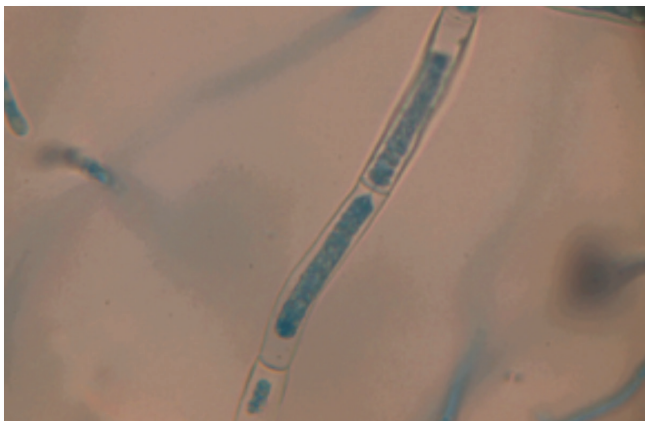
FOSFIMAX Mg es una formulación diseñada para asegurar una absorción y translocación óptima de forma sistémica, y cuya eficacia ha sido contrastada a lo largo de los años consolidándose como un producto eficaz como corrector de carencias de magnesio y como método de control contra enfermedades importantes como *phytophthora*, *pythium*, *antracnosis*, *pseudomonas*, *xanthomonas*, *botrytis*, *mildiu*, etc.



Composición

	(%p/p)
Fósforo (P ₂ O ₅)	40,0
Magnesio (CaO)	10,0

Composición sujeta a cambios de acuerdo con la normativa local aplicable a éste tipo de productos

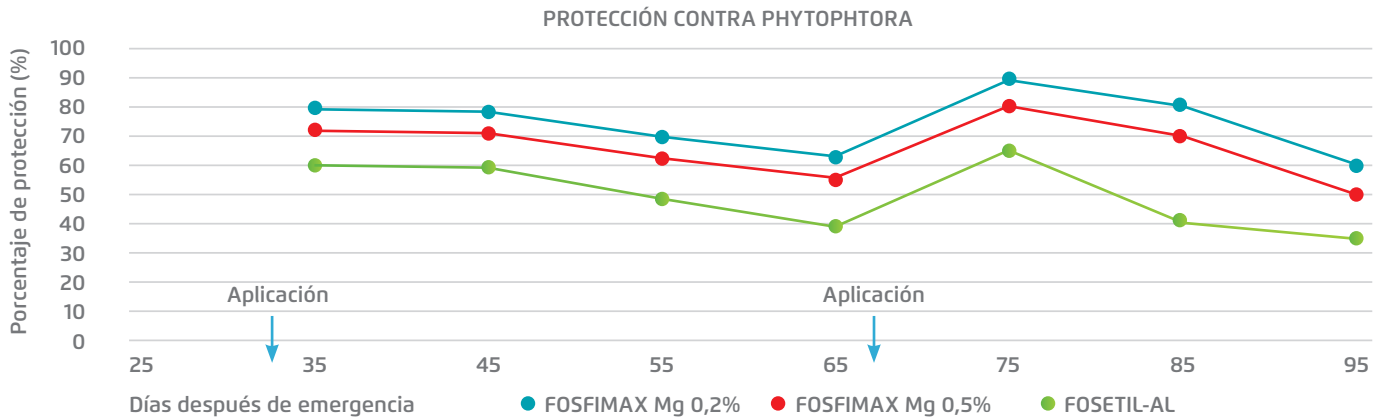




Ensayos de Eficacia

Eficacia para el control de *Phytophthora cinnamomi* en patata

Laboratorio I+D Futureco Bioscience



Sistemas y momentos de aplicación

FOSFIMAX Mg se aplica mediante pulverización foliar o por irrigación durante todo el ciclo fenológico del cultivo. Especialmente recomendado para momentos en los que el cultivo tiene una mayor necesidad de magnesio o es más susceptible a posibles ataques de agentes fitopatógenos, ya sea debido a la particularidad de cada estado fenológico o a las condiciones climatológicas.

Estabilidad y almacenamiento

FOSFIMAX Mg es estable durante al menos 3 años a partir de la fecha de fabricación.

Manténgase en un lugar fresco y ventilado a temperaturas inferiores a 50°C.

No almacenar por períodos prolongados en lugares con exposición directa al sol.

Mantener fuera del alcance de los niños.

No comer, beber ni fumar durante su utilización.

Dosis según el cultivo

CULTIVO	TIEMPO DE APLICACIÓN	DOSIS FOLIAR (cc/hl)	COMENTARIOS
Vid	Recomendado en momentos de máxima necesidad de magnesio o de susceptibilidad a agentes patógenos	200-300	Recomendado realizar aplicaciones periódicas
Kiwi			
Frutales de hueso			
Frutales de pepita			
Cítricos			
Hortícolas			
Berries			

Compatibilidad

Es compatible con la mayoría de productos de protección de cultivos y correctores nutricionales, excepto con productos que contengan dicofol, dimetoato, aceites y cobres. Se recomienda hacer un test de compatibilidad en un volumen pequeño antes de aplicar cualquier mezcla con este producto. Ante cualquier duda contacte a su distribuidor local para asesoramiento técnico.