



# Defender Si<sup>®</sup>

## CORRECTOR DE CARENCIAS

### Beneficios de su empleo

**DEFENDER Si<sup>®</sup>** es un concentrado de potasio y sílice. Las aplicaciones de **DEFENDER Si** mejoran la fotosíntesis en todo tipo de cultivos. Mejora la producción al mejorar la polinización y aumentar la fertilidad del polen.

**DEFENDER Si<sup>®</sup>** es una herramienta ideal para absorber la humedad adicional en los cultivos, evitando el crecimiento de microorganismos patógenos de plantas.

### Modo de acción

El silicio se acumula en los tejidos epidérmicos de ambas raíces y brotes. El engrosamiento epidérmico de la capa de sílice y celulosa soporta la estabilidad mecánica de las plantas y puede aumentar la resistencia de las plantas contra el estrés biótico y abiótico. Las aplicaciones de Defender Silicio pueden aumentar el peso y el volumen de las raíces. El silicio actúa como agente protector y aumenta la tolerancia de las plantas al estrés biótico.

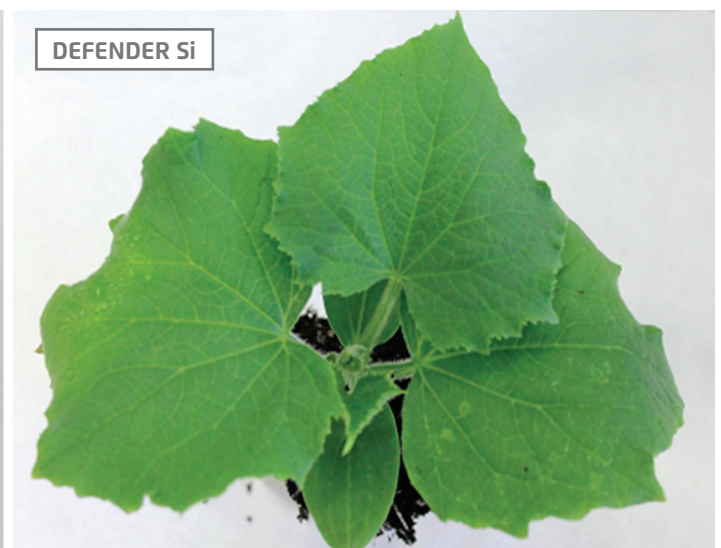
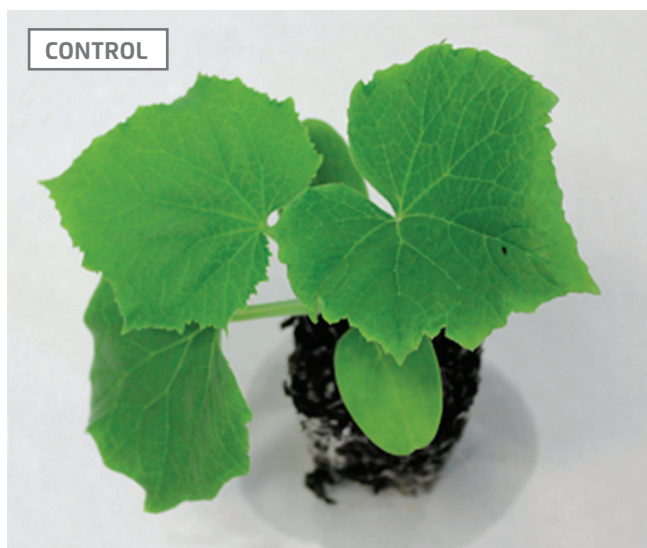
El silicio aumenta la tolerancia de las plantas al estrés abiótico, como la toxicidad de Al, Mn, metales pesados, salinidad, heladas y sequías. El silicio aumenta la resistencia del suelo a la erosión. Reduce la lixiviación de N, P, K en suelos.



### Composición

	(%p/p)	(%p/v)
Potasio soluble en agua	8,0	10,0
Oxido de silicio (SiO <sub>2</sub> )	18,0	22,0

### Ensayos de Eficacia



Plantel de pepino tratado con Defender Si al 0.4% antes del trasplante (derecha.) y plantel sin tratar (izq.)



Plantel de pepino antes del trasplante (28 DDS), sin tratar (izquierda) y tratado con **Defender Si** al 0.4% (derecha).



CONTROL



DEFENDER SI

Plantas antes del segundo tratamiento (8 DDT = 20DDS). Diferencias dentro de los tratamientos sometidos a la salinidad 2 (7,5 ms/cm), tratados (derecha) y no tratados con DS 0.4% (izq.).



CONTROL



DEFENDER SI

## Sistemas y momentos de aplicación

**DEFENDER Si®** se puede aplicar diluido a nivel foliar, con un gasto mínimo de agua o vía radicular, mediante riego por goteo o cultivo hidropónico. Se deberá establecer la dosis específica para el cultivo mediante la evaluación de un rango de dosis orientativas, en función de las deficiencias detectadas en los análisis del suelo y hoja. En caso de persistencia del problema, se podrá repetir la aplicación a la dosis determinada anteriormente.

## Estabilidad y almacenamiento

**DEFENDER Si®** es estable durante al menos 3 años a partir de la fecha de fabricación. Manténgase en un lugar fresco y ventilado a temperaturas inferiores a 50°C. No almacenar por períodos prolongados en lugares con exposición directa al sol. Mantener fuera del alcance de los niños. No comer, beber ni fumar durante su utilización.

## Dosis según el cultivo

Se establece un rango de dosis orientativo y las dosis óptimas a emplear están en función de las deficiencias detectadas en los análisis de suelos y foliares. En caso de persistencia se debe repetir la dosis.

CULTIVOS	RATIO FOLIAR cc/ 100 L	APLICACIONES
Todo tipo de cultivos	400-600	Toda la temporada o cuando se disponga de potasio disponible en planta. Aplicar con equipos de pulverización convencionales.



**PRECAUCION**

El Silicato de potasio es muy alcalino y los ratios recomendados NO deberían ser excedidos para evitar posibles daños a las plantas. **Eye Irrit. 2: H319** - Provoca irritación ocular grave / **Skin Irrit. 2: H315** - Provoca irritación cutánea / **STOT SE 3: H335** - Puede irritar las vías respiratorias / **P102**: Mantener fuera del alcance de los niños / **P264**: Lavarse concienzudamente tras la manipulación / **P270**: No comer, beber ni fumar durante su utilización / **P271**: Utilizar únicamente en exteriores o en un lugar bien ventilado / **P280**: Llevar guantes/prendas/gafas/máscara de protección / **P302+P352**: EN CASO DE CONTACTO CON LA PIEL: Lavar con abundante agua / **P304+P340**: EN CASO DE INHALACIÓN: Transportar a la persona al aire libre y mantenerla en una posición que le facilite la respiración / **P305+P351+P338**: EN CASO DE CONTACTO CON LOS OJOS: Aclarar cuidadosamente con agua durante varios minutos. Quitar las lentes de contacto, si lleva y resulta fácil. Seguir aclarando / **P403+P233**: Almacenar en un lugar bien ventilado. Mantener el recipiente cerrado herméticamente / **P411+P235**: Almacenar a temperaturas no superiores a 35°C. / **P501**: Elimínense el contenido y/o su recipiente de acuerdo con la normativa sobre residuos peligrosos o envases y residuos de envases respectivamente.

## Compatibilidad

Se recomienda hacer un test de compatibilidad en un volumen pequeño antes de aplicar cualquier mezcla con este producto. Ante cualquier duda contacte a su distribuidor local para asesoramiento técnico.